

**PROGRAMACIÓ DEL**  
**CENTRE PÚBLIC MUNICIPAL**  
**DE FORMACIÓ DE PERSONES**  
**ADULTES DE NULES**

***CURS 2022 - 2023***

*Secretaria:*  
*C. Colom, 13*  
*Telèfon: 964 659302*

*Aulari 1: IES Gilabert de Centelles.*  
*C. Sant Vicent, s/n*  
*12520 Nules*

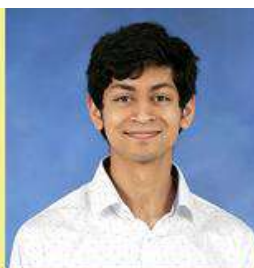
*Aulari 2: Casa Municipal de Cultura*  
*C. Sant Vicent, 1*  
*12520 Nules*

*Pàgina web: [www.nules.es](http://www.nules.es)*  
*A/e: [fpa@nules.es](mailto:fpa@nules.es)*



MATRÍCULA

2022-2023



**Formació Bàsica de Persones Adultes**

**Curs de Formació Bàsica de Persones Adultes. (1r cicle)**

**Curs de Graduat en Secundària (2n cicle)**

**Preparació per a la prova d'accés als Cicles Formatius.**

**Curs de preparació per a la prova lliure d'accés als C. F. de Grau Mitjà.**

**Curs de preparació per a la prova lliure d'accés als C. F. de Grau Superior.**

**Cursos de valencià.**

**Valencià B1.**

**Valencià B2.**

**Valencià C1.**

**Valencià C2.**

**Accés a la universitat.**

**Curs d'accés a la universitat per a majors de 25 anys i de 45 anys.**

**Cursos per a estrangers.**

**Curs d'espanyol com a llengua estrangera. Nivells A1 i A2.**

**Curs de valencià com a llengua estrangera. Nivells A1 i A2.**

**Curs de preparació per la prova de nacionalitat espanyola per residència(CCSE)**

**Cursos de formació complementària i oci.**

**Competències digitals**

**Intensiu Anglès B1. PET**

**Carnet de manipulador d'aliments, hoteleria**

**Taller d'alimentació complementària (BLW)I primers auxilis en bebés**

**Taller de costura bàsica**

**Taller de restauració I personalització de mobles**

**Curs de pintura I dibuix**

**Curs de Balls de Saló. Nivells I I II**

**Cuinar amb arròs: Nivell I I II**

**Tast I maridatge de vi I formatge**



**CENTRE MUNICIPAL  
DE FPA DE NULES**

C. Colón, 13

Tel: 678 18 97 80

Tel: 678 18 97 73

e-mail: fpa@nules.es

## TITULACIONS OFICIALS

### ■ **Curs de Formació Bàsica de Persones Adultes. (1r cicle)**

Horari	<i>De dilluns, dimarts i dijous 17.00 a 19.00 h</i>	Alumnes	<i>12 per grup</i>
Dates	<i>del 19 de setembre al 15 de juny</i>		
Continguts	<i>Competències de càlcul, llenguatge i socioculturals.</i>	Matrícula	<i>gratuïta</i>

### ■ **Curs de Graduat en Secundària (2n cicle)**

Horari	<i>De dilluns a dijous de 17.00 a 21.00 h</i>	Alumnes	<i>màx. 35</i>
Dates	<i>del 19 de setembre al 16 de juny</i>		
Continguts	<i>Assignatures corresponents als àmbits lingüístic, científic i social.</i>	Matrícula	<i>gratuïta</i>

## PREPARACIÓ PER A LA PROVA D'ACCÉS ALS CICLES FORMATIUS

### ■ **Curs preparació prova d'accés als Cicles Formatius de Grau MITJÀ**

Horari	<i>dilluns, dimarts i dijous de 17.00 a 21.00 h</i>	Alumnes	<i>màx 35</i>
Dates	<i>del 02 de novembre fins data de la prova</i>		
Continguts	<i>Part A. Sociolingüística. Part B. Científicotecnològica.</i>	Matrícula	<i>gratuïta</i>

### ■ **Curs preparació prova d'accés als Cicles Formatius de Grau SUPERIOR**

Horari	<i>dilluns, dimecres i dijous 18.00 a 21.00 h</i>	Alumnes	<i>màx. 30</i>
Dates	<i>Del 02 de novembre fins data de la prova</i>		
Continguts	<i>Part comuna: Llengua i literatura castellana, Matemàtiques aplicades CCSS, Anglès i TICD. Específiques: Opció A</i>	Matrícula	<i>gratuïta</i>

## PREPARACIÓ ACCÉS A LA UNIVERSITAT.

### ■ **Curs d'accés a la Universitat per a majors de 25 anys i per a majors de 45 anys.**

Horari	<i>De dilluns a dijous 18.00 a 21.00 h</i>	Alumnes	<i>màx. 30</i>
Dates	<i>del 2 novembre fins data de la prova</i>		
Continguts	<i>Part comuna: Cometari de text. Castellà. Valencià. Anglès. Part Específica: Opció D (Ciències socials i jurídiques)</i>	Matrícula	<i>gratuïta</i>

## CURSOS DE VALENCIÀ

### ■ Curs Valencià nivell B1 i B2

Horari	<i>dilluns i dimarts de 19.00 h a 20.30 h</i>	Alumnes	<i>màx. 35</i>
Dates	<i>del 19 de setembre al 13 de juny</i>		
Continguts	<i>Els corresponents de la Junta Qualificadora de Coneixements del Valencià adaptats al MECR.</i>	Matrícula	<i>gratuïta</i>

### ■ Curs Valencià nivell C1.

Horari	<i>dilluns de 19.00 h a 21.00 h</i>	Alumnes	<i>màx. 35</i>
Dates	<i>del 19 de setembre al 12 de juny</i>		
Continguts	<i>Els corresponents de la Junta Qualificadora de Coneixements del Valencià adaptats al MECR.</i>	Matrícula	<i>gratuïta</i>

### ■ Curs Valencià nivell C2.

Horari	<i>dilluns de 17.00 h a 19.00 h</i>	Alumnes	<i>màx. 35</i>
Dates	<i>del 19 de setembre al 12 de juny</i>		
Continguts	<i>Els corresponents de la Junta Qualificadora de Coneixements del Valencià adaptats al MECR.</i>	Matrícula	<i>gratuïta</i>

## CURSOS PER A ESTRANGERS

### ■ CURSOS DE CASTELLÀ nivell A1 i A2. (Nivell A2+ Coneixements constitucionals i socioculturals de nacionalitat espanyola per a la residència CCSE)

Horari	<i>Grup A1: dilluns i dimecres de 15.30 h a 17.00 Grup A2: dimarts i dijous de 19.00 a 20.30 h</i>	Alumnes	<i>màx. 20</i>
Dates	<i>del 19 de setembre al 15 de juny</i>		
Continguts	<i>Nivells A1 i A2 del MECR. La lectura i comprensió de paraules i textos senzills, conversar i comunicar-se en tasques habituals, expressions sobre les activitats diàries i escriure notes i missatges breus.</i>	Matrícula	<i>gratuïta</i>

### ■ CURS DE VALENCIÀ nivells A1 i A2

Horari	<i>Dimarts i dijous de 15.30 h a 17.00 h</i>	Alumnes	<i>màx. 20</i>
Dates	<i>del 19 de setembre al 15 de juny</i>		
Continguts	<i>Nivells A1 i A2 del MECR. La lectura i comprensió de paraules i textos senzills, conversar i comunicar-se en tasques habituals, expressions sobre les activitats diàries i escriure notes i missatges breus.</i>	Matrícula	<i>gratuïta</i>

## CURSOS DE FORMACIÓ COMPLEMENTÀRIA I TEMPS LLIURE

### ■ CURS DE COMPETÈNCIES DIGITALS. Marc Europeu DIGCOMP 2.1- Nivells A1 I A2

Horari	<i>Dimarts i dijous de 18.00 a 20.00 h</i>	Alumnes	<i>De 8 a 12</i>
Dates	<i>Del 25 d'octubre al 22 de desembre</i>	Durada	<i>30 hores</i>
Continguts	<i>El curs pretén capacitar per a localitzar, organitzar, entendre, avaluar i analitzar informació usant tecnologia digital.</i>	Matrícula	<i>40 €</i>

### ■ CURS INTENSIU ANGLÈS B1 – PET (Preliminary English Test)

Horari	<i>Dimarts i dijous de 19.00 a 20.00 h</i>	Alumnes	<i>De 10 a 21</i>
Dates	<i>Del 25 d'octubre al 30 de maig</i>	Durada	<i>52 hores</i>
Continguts	<i>Preparació per a les proves de l'Escola Oficial d'Idiomes B1 o per al Cambridge English.</i>	Matrícula	<i>100 €</i>

### ■ Carnet de manipulador d'aliments. HOTELERIA: bars, cafeteries, restaurants, hotels, escoles infantils, menjadors escolars, geriàtrics, hospitals... (3 grups)

Horari	<i>17.00 a 20.00 h</i>	Alumnes	<i>De 4 a 20</i>
Dates	<i>1 curs per trimestre. Prèvia inscripció</i>	Durada	<i>3 hores</i>
Continguts	<i>Obtenció del certificat de manipulador d'aliments i adquisició dels coneixements necessaris sobre higiene alimentària per a treballar en el sector. El certificat té validesa a tot l'Estat.</i>	Matrícula	<i>A confirmar</i>

### ■ TALLER D'ALIMENTACIÓ COMPLEMENTÀRIA (BLW)

Horari	<i>Dissabtes de 11.00 a 12.30 h</i>	Alumnes	<i>De 10 a 12</i>
Dates	<i>Del 05 al 19 de novembre.</i>	Durada	<i>5 hores</i>
Continguts	<i>S'iniciarà en la tècnica de l'alimentació complementària i el process de deslletament en l'alimentació regulada per bebé. També veurem com actuar en cas d'asfíxia i tractament que les possible pors queden resoltes. En aquest taller les criatures són benvingudes...</i>	Matrícula	<i>15 €</i>

### ■ TALLER DE COSTURA BÀSICA

Horari	<i>Dilluns de 16.30 a 19.00 h.</i>	Alumnes	<i>De 10 a 12</i>
Dates	<i>Del 24 d'octubre al 06 de febrer.</i>	Durada	<i>35 hores</i>
Continguts	<i>Patronatge: esbós, dissny i ajust. Tall i materials. Tècniques: costures, tancaments, poliment i acabat.</i>	Matrícula	<i>50 €</i>

**TALLER DEL MOBLE: RESTAURACIÓ, DECORACIÓ I RECICLATGE**

Horari	<i>Dimecres de 16.00 a 18.30 h</i>	Alumnes	<i>De 8 a 12</i>
Dates	<i>1r quat: del 26 d'octubre al 08 de febrer 2n quat: del 15 de febrer al 24 de maig</i>	Durada	<i>35 h quat</i>
Continguts	<i>Cada alumne podrà restaurar el seu moble antic, actualitzar i customitzar una peça recent i/o crear-ne un de nou.</i>	Matrícula	<i>50 €</i>

**■ CURS DE PINTURA I DIBUIX**

Horari	<i>Dilluns de 16.00 a 18.30 h.</i>	Alumnes	<i>De 8 a 12</i>
Dates	<i>1r quat: del 24 d'octubre al 06 de febrer 2n quat: del 13 de febrer al 29 de maig</i>	Durada	<i>34 h quat</i>
Continguts	<i>Tècniques de pintura i conceptes de disseny, color i composició.</i>	Matrícula	<i>50 €</i>

**■ CURS DE BALL (Nivells I i II)**

Horari	<i>Dimecres de 19.00 a 20.00 (I) i de 20.00 a 21.00(II)</i>	Alumnes	<i>De 10 a 20</i>
Dates	<i>1r quat: del 26 d'octubre al 08 de febrer 2n quat: del 15 de febrer al 31 de maig</i>	Durada	<i>30 h curs</i>
Continguts	<i>Practicarem figures i ritmes bàsics de salsa, meringue, tango argentí, pas doble, swing, cha-cha-cha, rock, rumba bolero, bachata, kizomba, etc.</i>	Matrícula	<i>25 €</i>

**■ CUINAR AMB ARRÒS. Bàsic i Especialitzat.**

Horari	<i>Nivell Bàsic. Nivell Especialitzat: Dijous. De 19.00 a 22.00 h</i>	Alumnes	<i>De 16 a 20</i>
Dates	<i>Del 07 de febrer al 09 de març</i>	Durada	<i>15 h</i>
Continguts	<i>L'arròs és el segon cereal més consumit del món, ingredient principal de moltes receptes que practiquem.</i>	Matrícula	<i>70 €</i>

**■ TAST I MARIDATGE DE VI I FORMATGE.**

Horari	<i>Dijous de 19.30 a 21.00 h.</i>	Alumnes	<i>De 15 a 20</i>
Dates	<i>Del 27 d'octubre al 17 de novembre</i>	Durada	<i>6 h</i>
Continguts	<i>Un maridatge quasi perfecte és el del vi i el formatge. Cadascun deliciós en si mateix però quan els prens junts, sorgeix la màgia.</i>	Matrícula	<i>25 €</i>

## **Procediments per a la matriculació \_ curs 2022-2023**

---

### **Períodes:**

*A partir del 5 de setembre de 2022.*

### **Lloc:**

*A la secretaria del Centre situada a la planta baixa del Casal de Joves. C. Colom, 13. Tel. 678 189 780. Horari de setembre de 9:00 a 14:00 h. També per mail: [fpa@nules.es](mailto:fpa@nules.es)*

### **Pagament:**

*Es pot realitzar per ingrés bancari, transferència o amb targeta bancària.*

### **Devolucions:**

*En cas de suspensió del curs per part de l'Ajuntament de Nules, es procedirà a la devolució total de l'import de la matrícula en un termini màxim de 90 dies, prèvia sol·licitud de l'interessat/ada. Una vegada començat el curs, en cas de suspensió per força major, es procedirà a la devolució de l'import proporcional del curs no impartit per transferència bancària al compte de l'alumne. Les devolucions referents a baixes per part de l'alumne/a es regiran d'acord amb la presentació d'una instància presentada al Registre Municipal:*

- *Més de 15 dies naturals abans del començament del curs: 100% de l'import del curs.*
- *De 14 a 8 dies naturals abans del començament del curs: 50% de l'import del curs.*
- *Menys de 8 dies naturals abans del començament del curs: cap dret a la devolució.*

*La realització dels cursos i tallers està supeditada a la mínima participació que en cada cas s'indica, que es valorarà amb 10 dies d'antelació a l'inici de cada curs. Així mateix, la matrícula es tancarà una vegada superat el màxim d'alumnes aconsellat en cada cas.*

*L'Ajuntament de Nules es reserva el dret de modificar els horaris i llocs de realització de les activitats si concorren circumstàncies que així ho aconsellen.*

